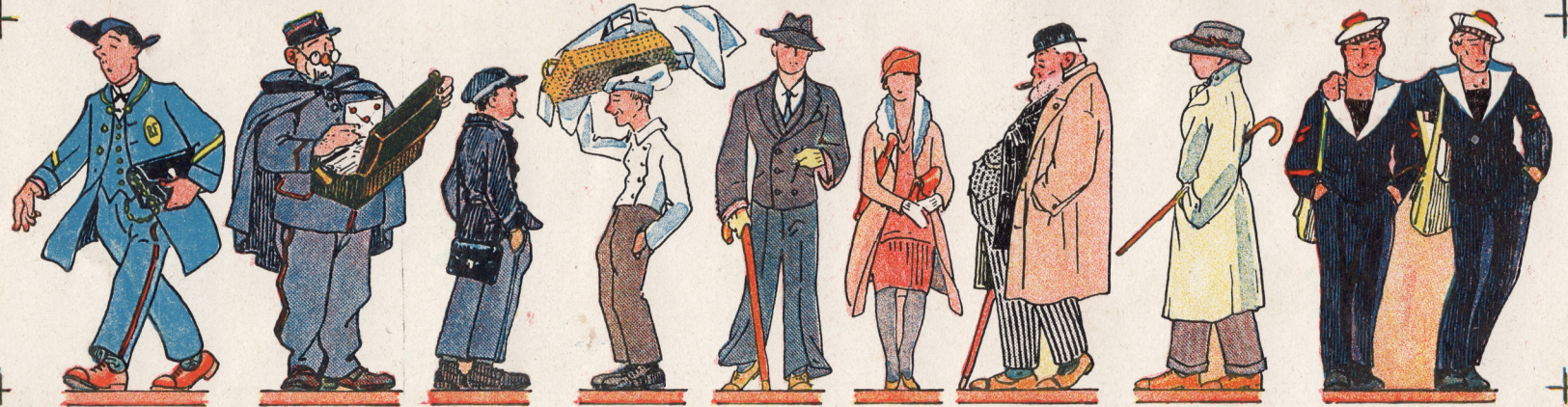
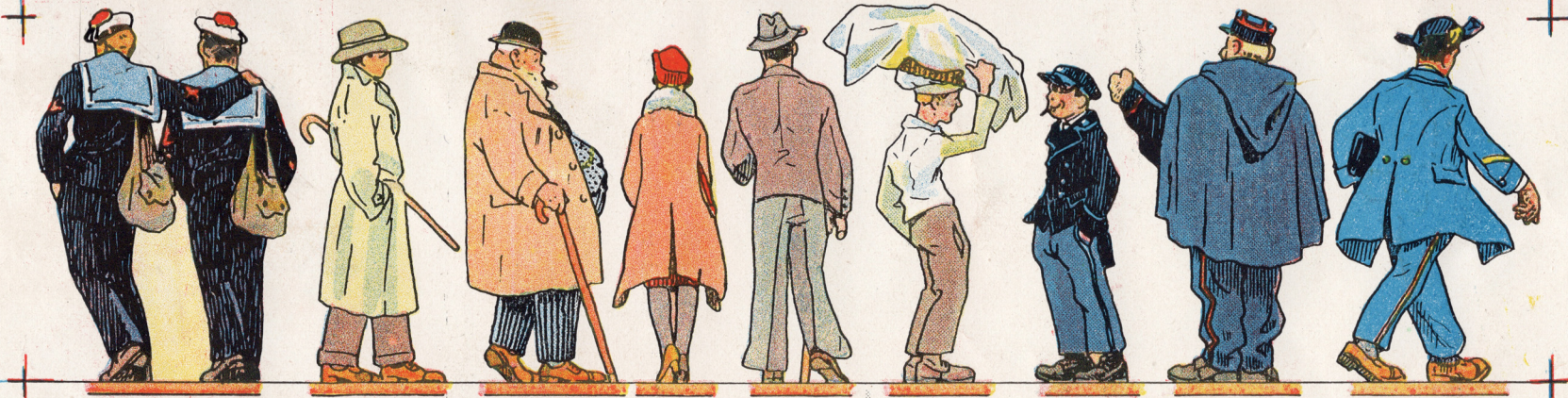
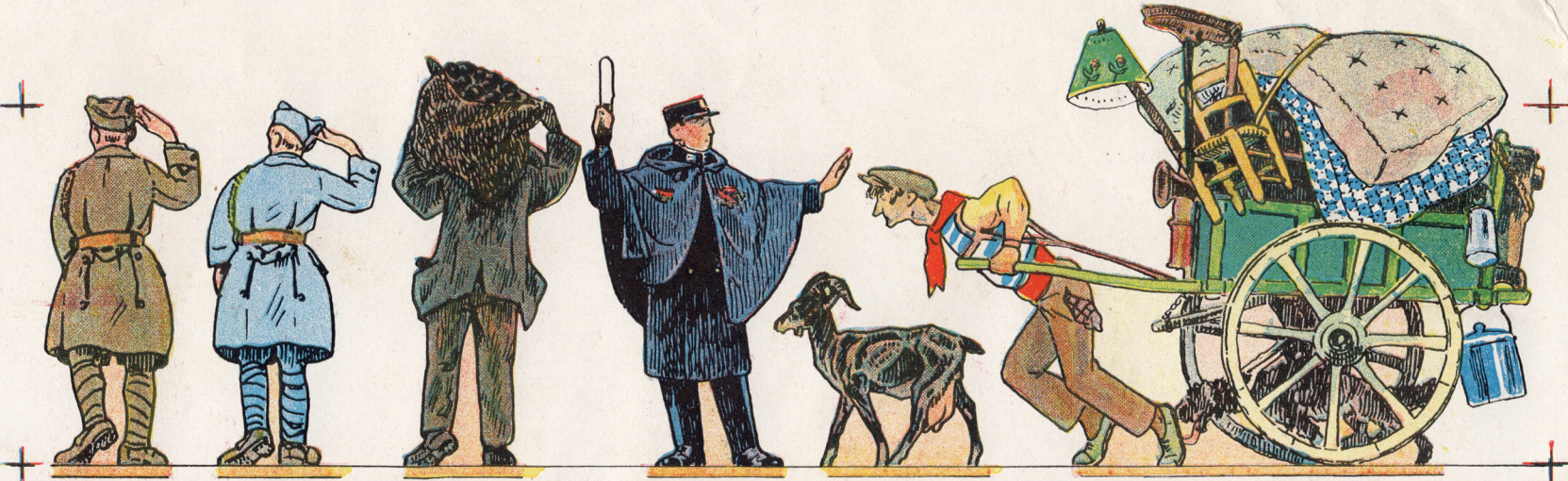


L. Malaspina

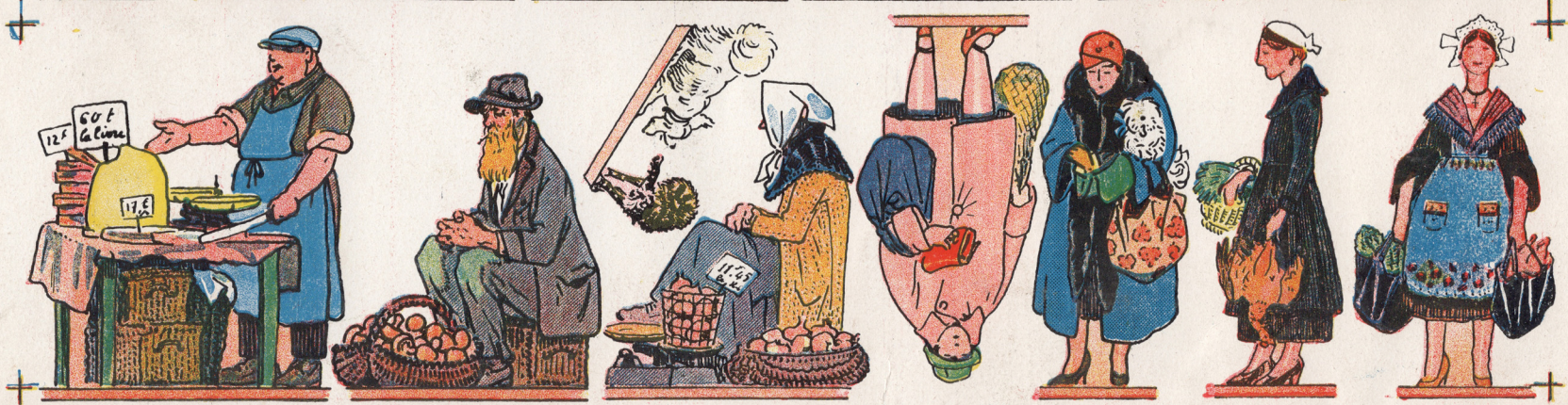




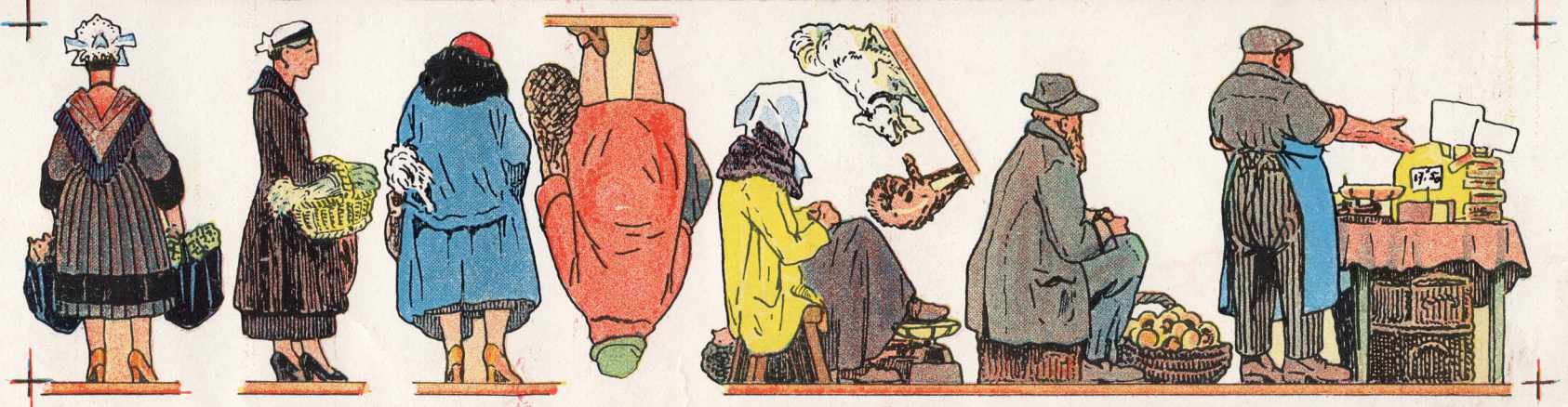
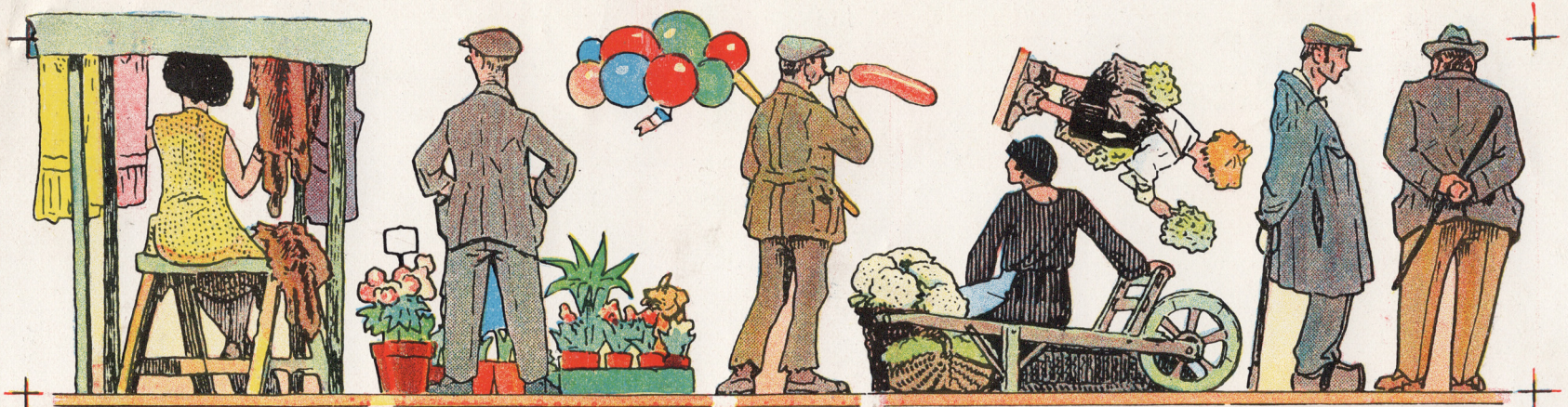




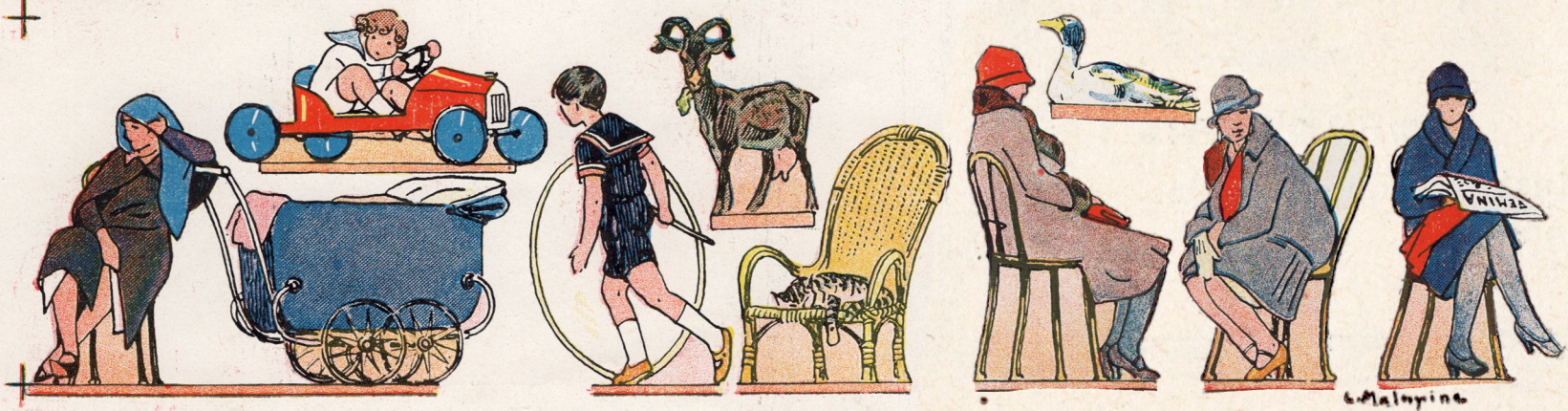
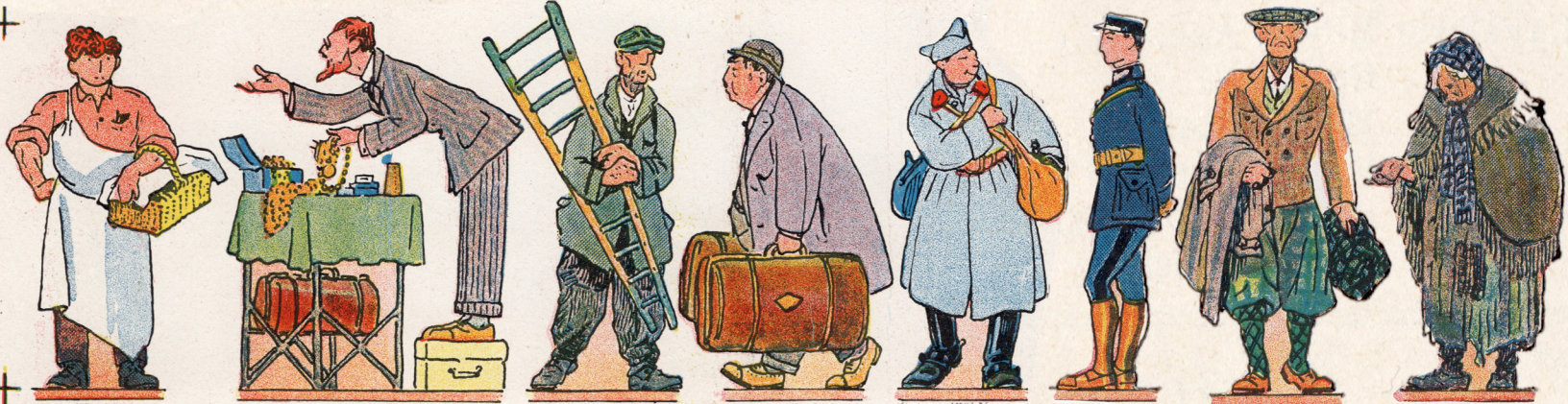
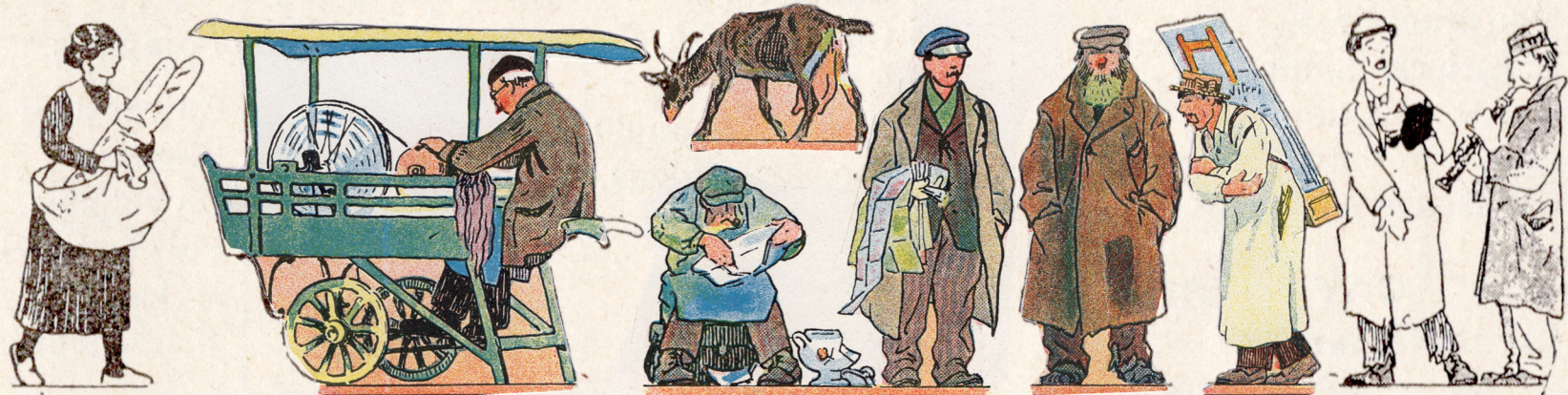






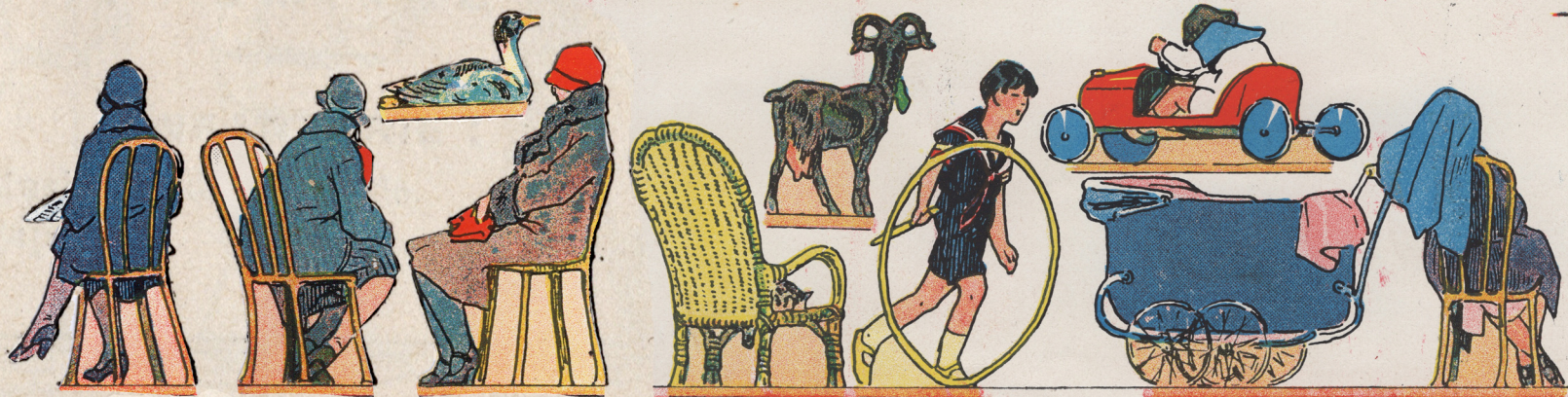
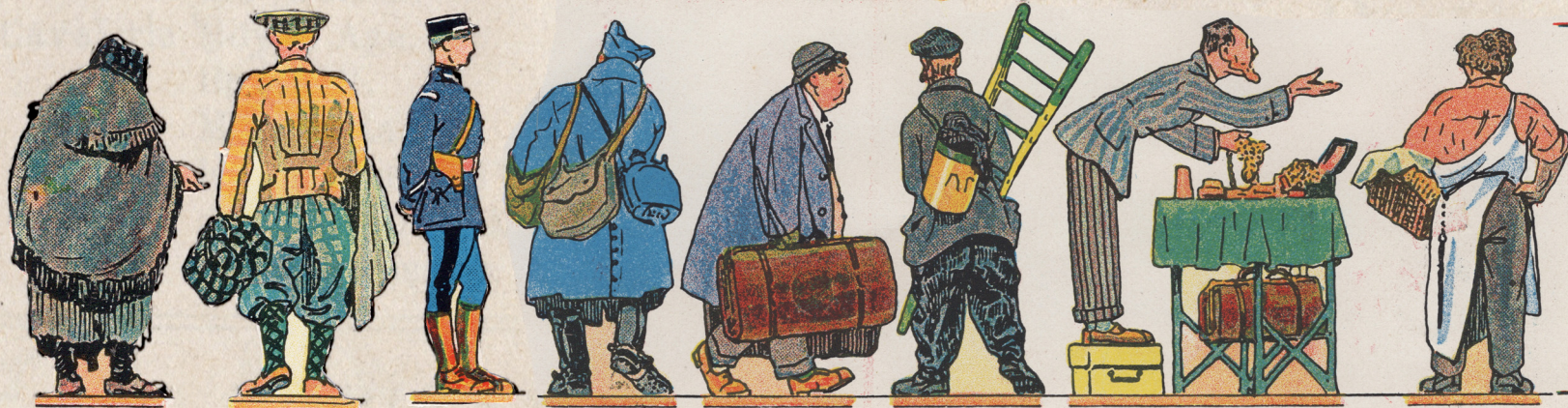




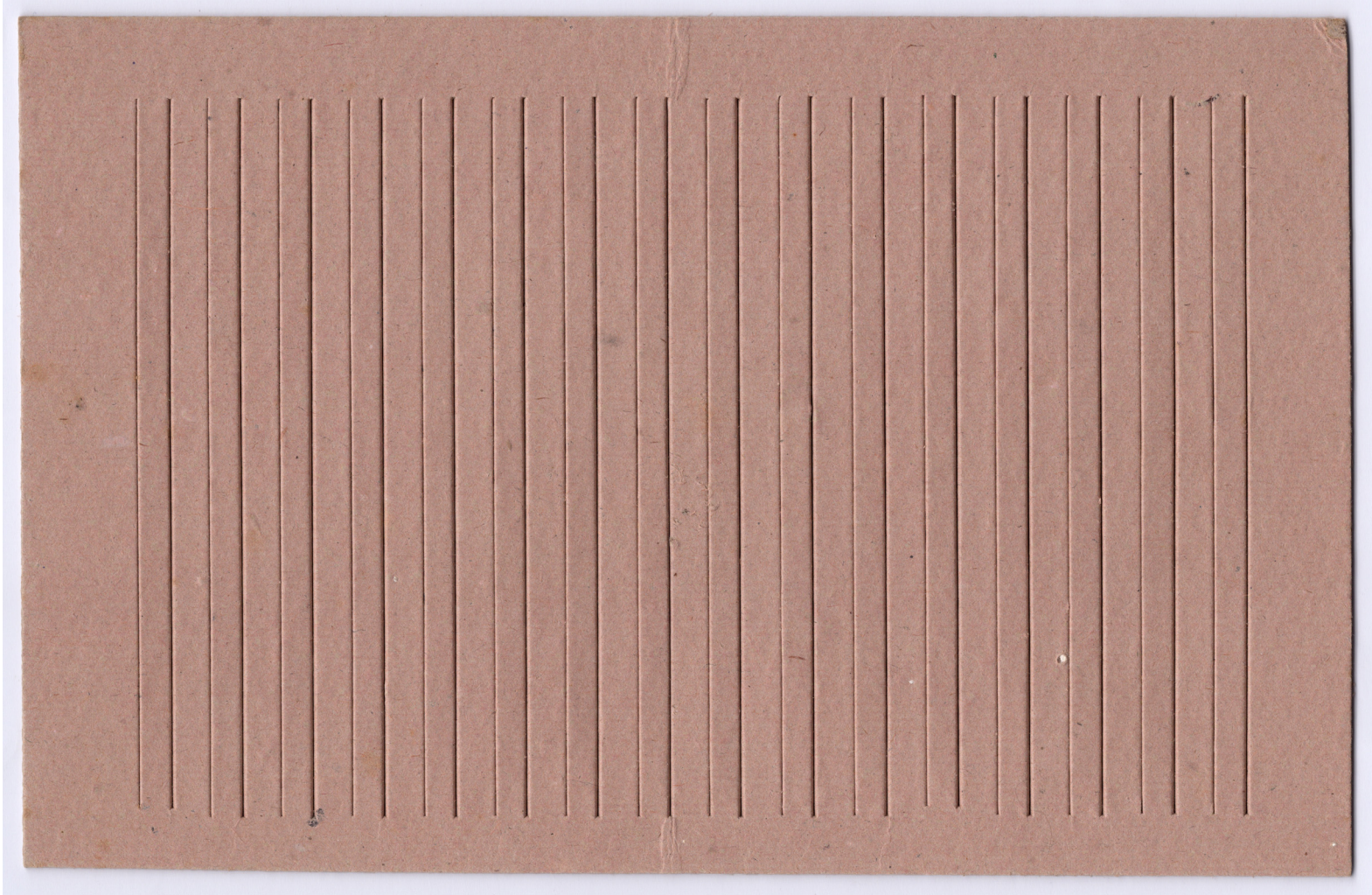


G. Malingre

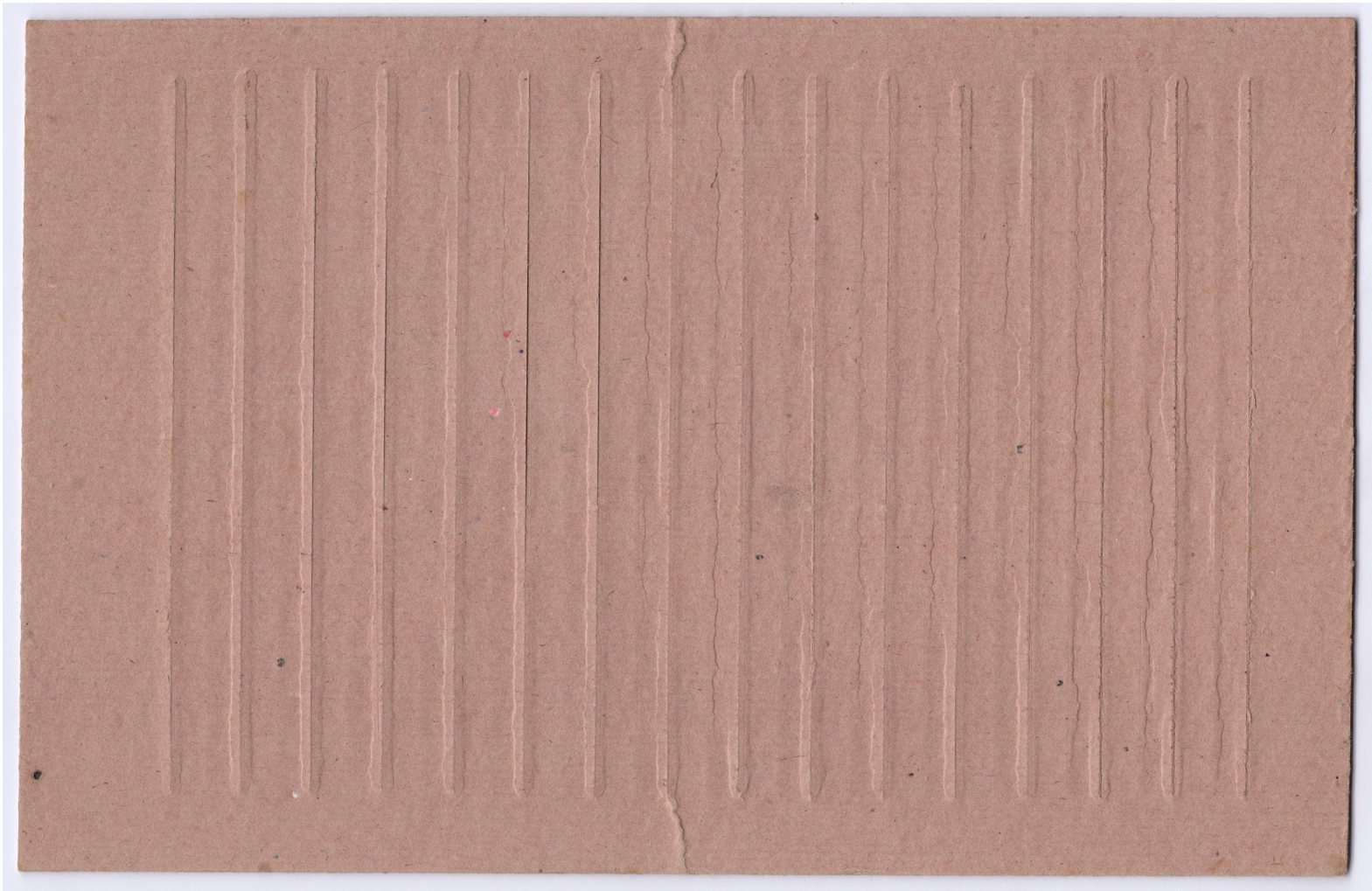














LES JOUETS ÉDUCATIFS

SÉRIE N° 1

PRIX : 9,50



# Album de Découpages

**125 Personnages Modernes**

Dessinés d'après nature par L. MALESPINA



Personnages - Accessoires créés pour animer les

**CONSTRUCTIONS DE "L'ÉDIFICE"**



(Impression deux faces)



*Sujets pour Scènes de JARDINS et SQUARES, de FOIRES et MARCHÉS*

*Pour Scènes SPORTIVES et de la RUE*

Made in France

Modèles déposés

MÉRICANT & FILS, Éditeurs, Avenue de Châtillon, 29 - PARIS (14<sup>e</sup>)



## INSTRUCTIONS POUR LE MONTAGE DES PERSONNAGES



Les Personnages-accessoires de l'EDIFICE sont imprimés recto et verso, afin de les présentés, indifféremment, soit de face, soit de dos, pour permettre des groupements plus variés, des scènes plus amusantes en même temps que plus naturelles.

1<sup>o</sup> Le découpage de ces sujets est simple, mais il demande à être fait avec soin pour bien conserver les détails du dessin.

2<sup>o</sup> Après la découpe, la bande de terrain qui figure sous les

Personnages sera *encollée* et *placée* dans la rainure des bandes de carton destinées à former socle et qui, au préalable, auront été séparées les unes des autres, puis coupées à la largeur des pieds de chaque sujet.

3<sup>o</sup> Pour donner aux Personnages un aspect de relief plus agréable, il convient de les ceinturer légèrement en faisant bomber le côté face. Ainsi préparés, les sujets se présenteront en demi-bosse.

## Accessoires de L'ÉDIFICE

*Spécialement créés pour animer ses Constructions*

|  |                     |
|--|---------------------|
| 125 Personnages variés (à l'échelle) contenus dans cet Album, à découper et à monter, ( <i>Voir instructions ci-dessus</i> ).....                        | la pochette         |
| Soldats de plomb (à l'échelle) de toutes les époques et personnages ecclésiastiques modernes ( <i>Catalogue spécial illustré et tarif sur demande</i> ). |                     |
| Caisse de fleurs ou d'arbustes.....  | la pièce            |
| Bouquet de fleurs pour balcon et terrasse.....   | »                   |
| Grand Palmier .....  | »                   |
| » Arbre .....  | »                   |
| » If.....  | »                   |
| Pot de fleurs (grande plante).....   | plusieurs Modèles » |
| » (petite » ).....   | » » »               |
| Vase ornemental décoratif.....   | »                   |

|  |                                    |             |
|--|------------------------------------|-------------|
| Bordures de Verdure pour entourer les Constructions :                        |                                    |             |
| N <sup>o</sup> 1 Bordure angle simple de décrochement.....                   |                                    | la douzaine |
| N <sup>o</sup> 2 » angle carré de décrochement (piliers)....                 |                                    | »           |
| N <sup>o</sup> 3 » simple de parcours.....                                   |                                    | »           |
| N <sup>o</sup> 4 » angle carré de décrochement (colonnes)..                  |                                    | »           |
| N <sup>o</sup> 5 » angle carré et de parcours.....                           |                                    | »           |
| Pelouse centrale (grande).....   |                                    | la pièce    |
| Pelouse d'angle.....   |                                    | les quatres |
| Barrière de clôture (2 bornes).....  |                                    | la pièce    |
| » » (3 — ).....  |                                    | »           |
| » » (4 — ).....  |                                    | »           |
| » » (5 — ).....  |                                    | »           |
| Stores de fenêtres   | } 2 couleurs assorties . . . . . } | la douzaine |
| Bannes de mag  |                                    | les six     |
| Cloché de bronze pour beffroi, diamètre 40 <sup>m</sup> / <sub>m</sub> ..... |                                    | la pièce    |
| » » » » 50 <sup>m</sup> / <sub>m</sub> .....                                 |                                    | »           |

**TARIF DES ACCESSOIRES CI-DESSUS (franco sur demande)**